



# TOPEKO

HVAC & FIRESTOP SYSTEMS

www.fireduct.com

KANALI TOP-VENT 120  
SRPS EN 1366-1



10.2019 Rev 1

## IZRADA I MONTAŽA, SISTEM TOP-VENT 120, EI 120 ( ho, o → i ) S

### RADIONIČKA IZRADA OBUHVATA:

- Izradu kanala od poc.lima debljine 0,6mm / 0,8mm sa prirubnicama MEZ H20 / H30
- Nanošenje Intumastic ispune na uglove prirubnica

### DETALJI IZRADA I MONTAŽE KANALA :



1

Intumastic, mastik 310 ml

**Isporučuje Topeko doo**

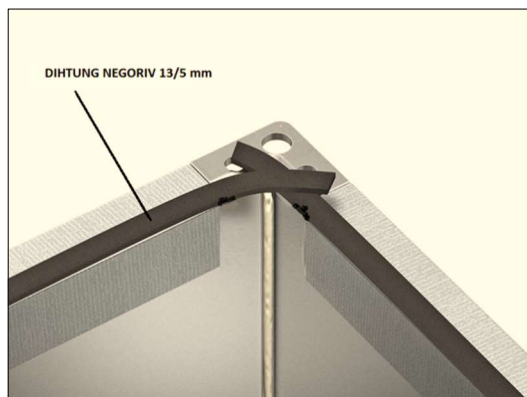
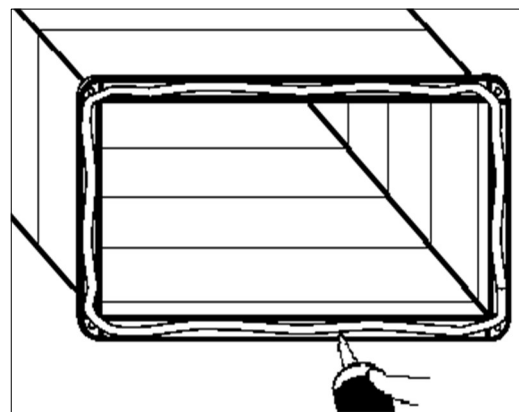
za montažu - 1 komad(310 ml) za 10-15 m<sup>2</sup> kanala.

2

### Nanošenje mastika

Mastik naneti na prirubnice kanala i ugaonike, samo na jednu od dve površine koje se spajaju.

1 komad mastika za 10-15 m<sup>2</sup> kanala u zavisnosti od dimenzija kanala



3

### Montaža dihtunga

Negoriva zaptivka, keramička 13/5mm montira se na naneti mastic na prirubnicama kanala, na jednu od dve površine prirubnica koje se spajaju.

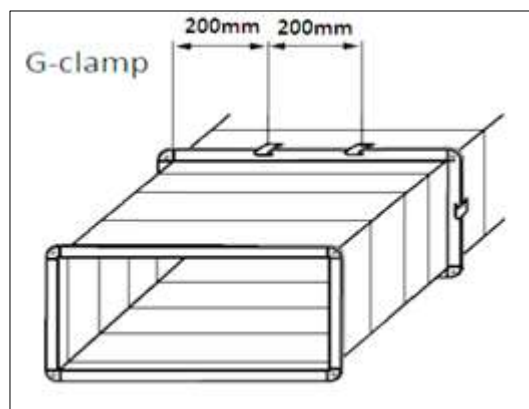
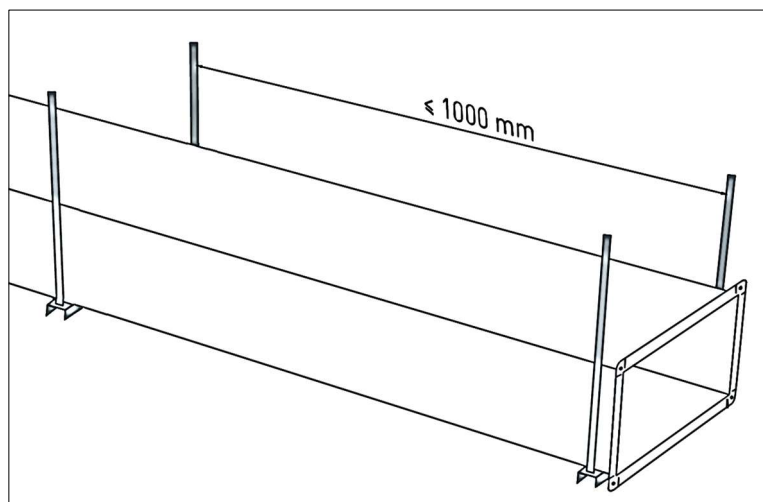
# 4

## Montaža kanala

Nosači kanala: L profil 30/30/3 mm i navojne šipke M10 kvalitet min. 5.8, na maksimalnom rastojanju 1 metar.

Koristiti metalni tipl za učvršćivanje navojnih šipki u plafonu.

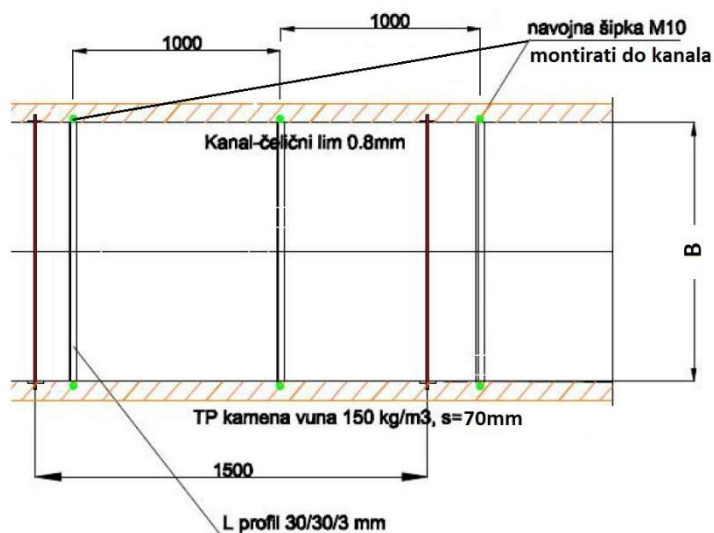
Montažu G-stegica izvršiti prema slici na maksimalnom rastojanju 200mm.



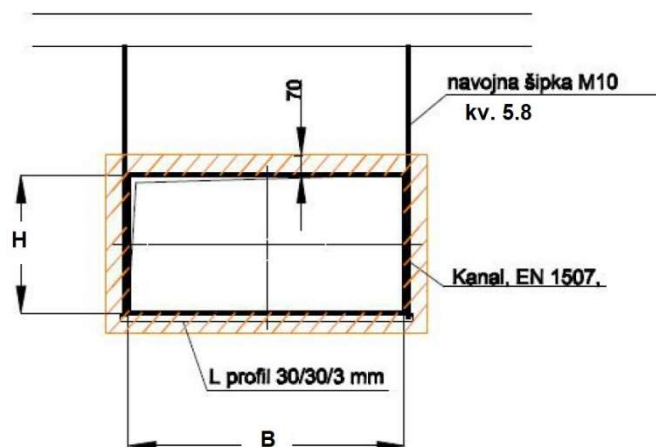
# 5

## Montaža tp kamene vune Conlit 70mm

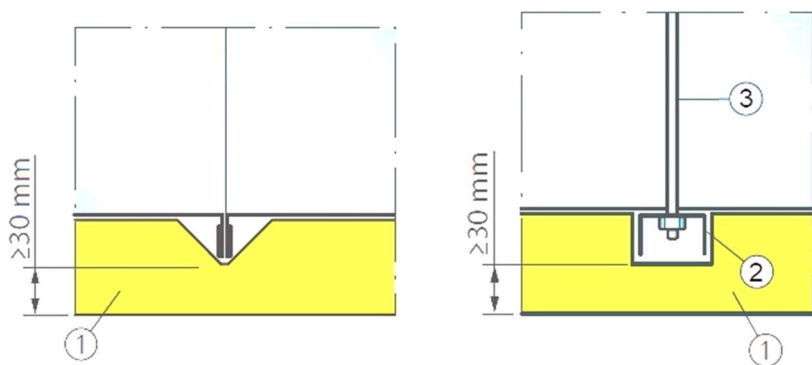
Pogled odozgo:



Presek kanala:



## Dozvoljeno usecanje kamene vune kod montaže :

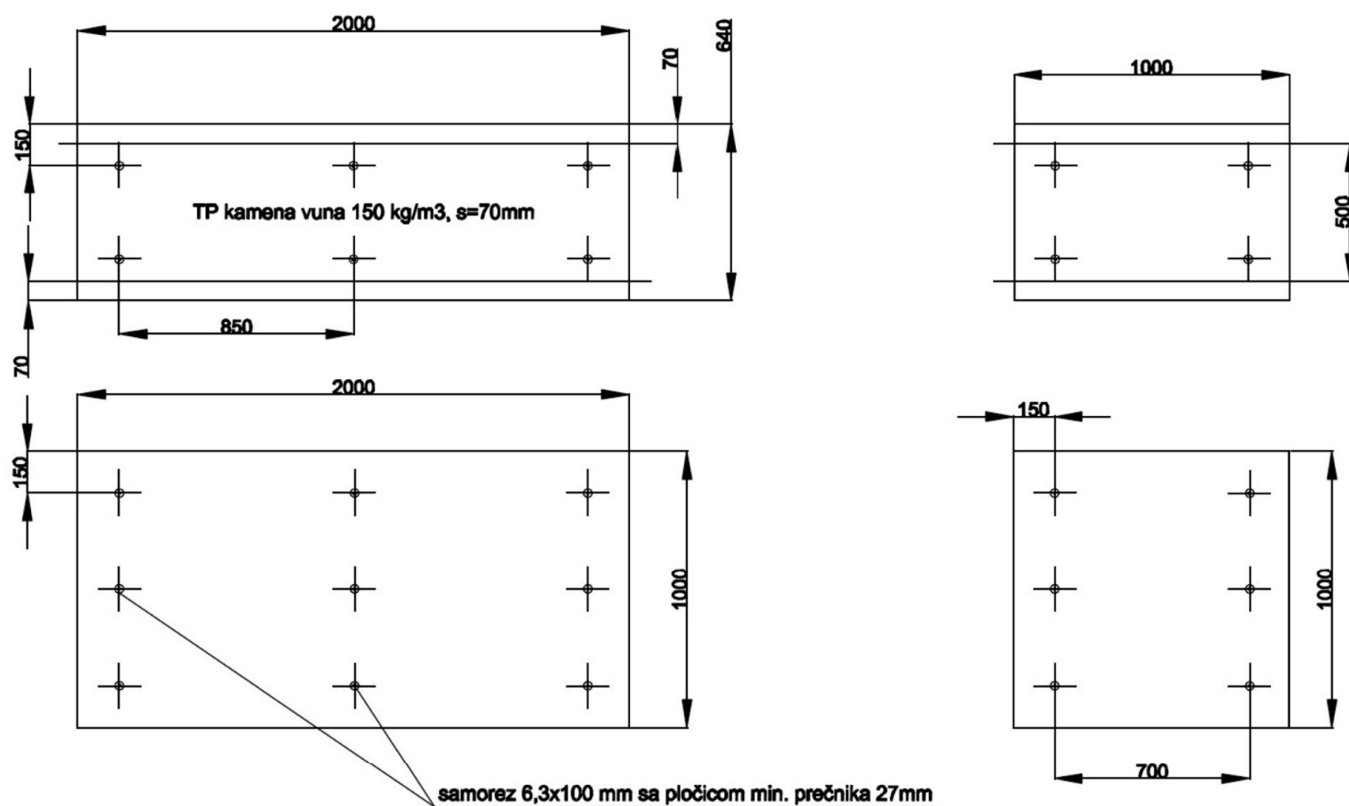


- ① – Tp kamena vuna Conlit
- ② – nosač kanala min. L30/30/3mm
- ③ – navojna šipka M10 min.kv. 5.8

## Raspored samoreza sa podloškom fi 27mm, i međusobna rastojanja :

- rastojanje između samoreza po dužini kanala max. 850mm
- rastojanje između samoreza po visini kanala max. 350mm
- rastojanje samoreza od ivice kamene vune 150mm.

*pogled sa strane i pogled odozgo*



Veće zazole popusniti lepkom i komadima kamene vune.

Prelepiti spojeve alu trakkom kako bi se dobio ujednačen izgled površine.

